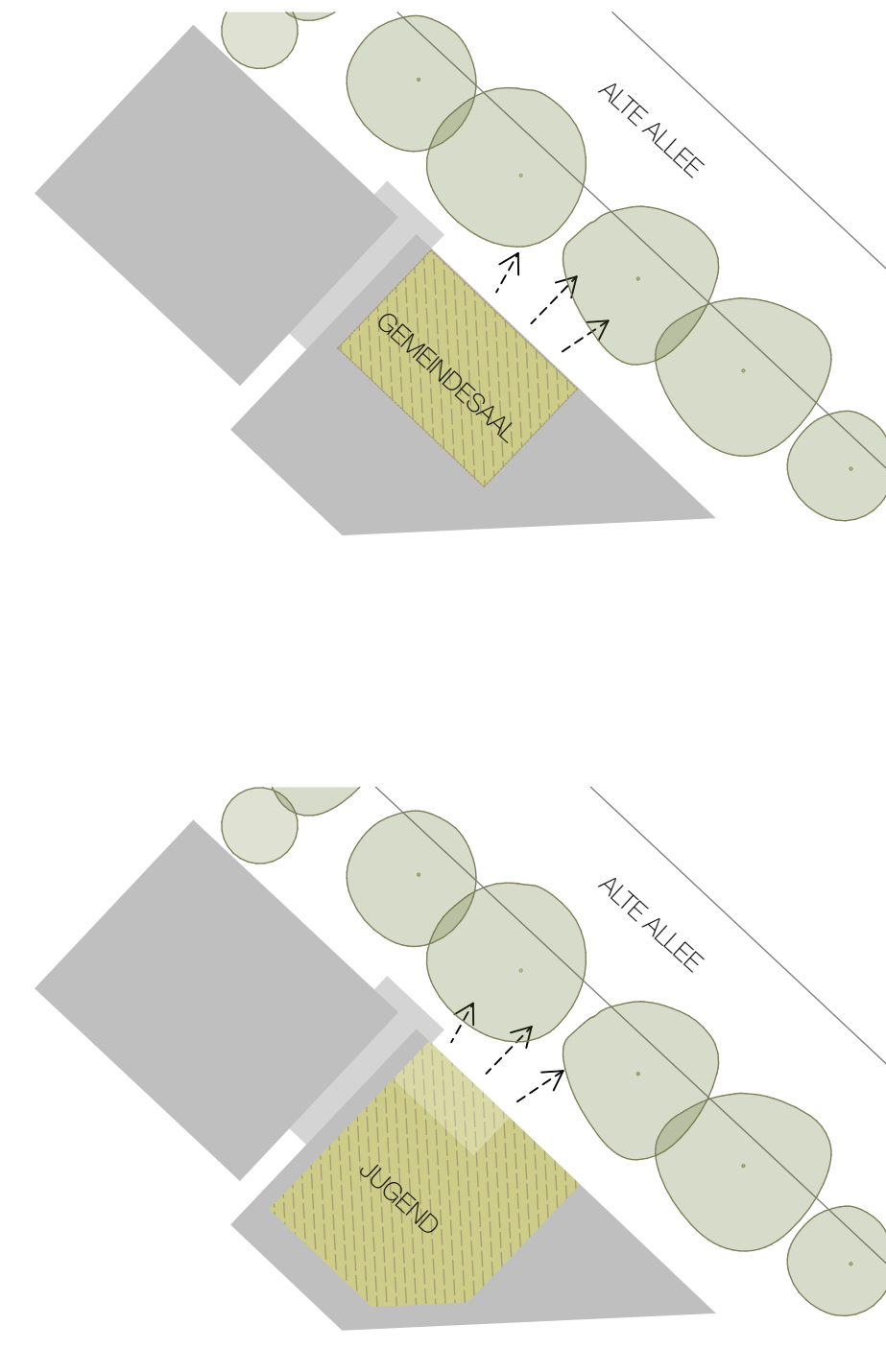




**ALLES IN EINEM HAUS**

Das neue Ensemble vereint alle wichtigen Funktionen der Kirchengemeinde und bietet gleichzeitig klare Strukturen. Jeder Bereich erhält eine eigene, deutlich erkennbare Adresse sowie einen repräsentativen Zugang, was die Orientierung erleichtert und einen reibungslosen Ablauf der verschiedenen Aktivitäten ermöglicht.

Zwei Zufahrten, im Süden und Osten des Platzes, gewährleisten zudem eine optimale Anbindung an den Straßenraum und sorgen für eine gute Erreichbarkeit des gesamten Areals.



**GEMEINDESAAL FÜR ALLE SICHTBAR**

Der repräsentativ zur Alten Allee ausgerichtete Gemeindesaal macht die Gemeindegemeinschaft sichtbar und lädt zur aktiven Teilnahme ein, wodurch er zu einem Raum der Gemeinschaft wird.

**ENTFALTUNGSMÖGLICHKEITEN - JUGEND**

Für die Jugend entsteht ein separat zugänglicher Bereich über dem Gemeindesaal. Die zur Alten Allee ausgerichtete Dachterrasse sorgt für ausreichend Abstand zur Nachbarbebauung und minimiert so mögliche Lärmbelastigungen. Das Gebäude fügt sich somit rücksichtsvoll in seine Umgebung ein.

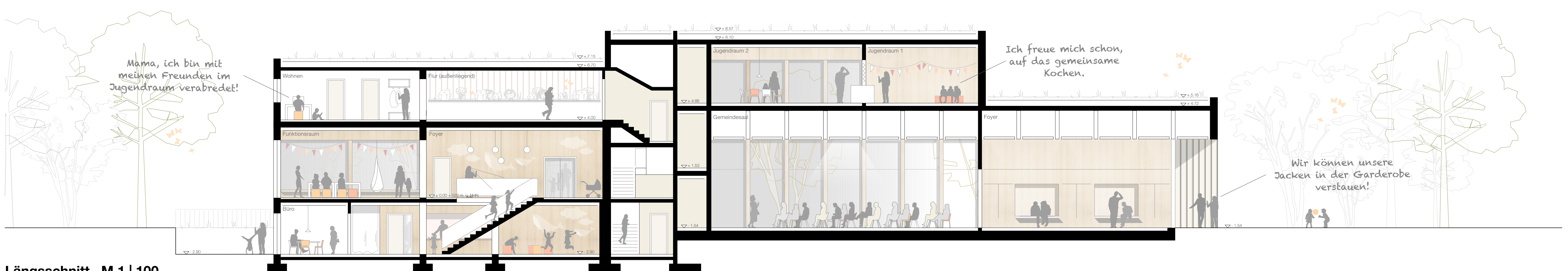


Ansicht Süd M 1 | 100



Grundriss Untergeschoss M 1 | 100

Grundriss 1. Obergeschoss M 1 | 100



Längsschnitt M 1 | 100

